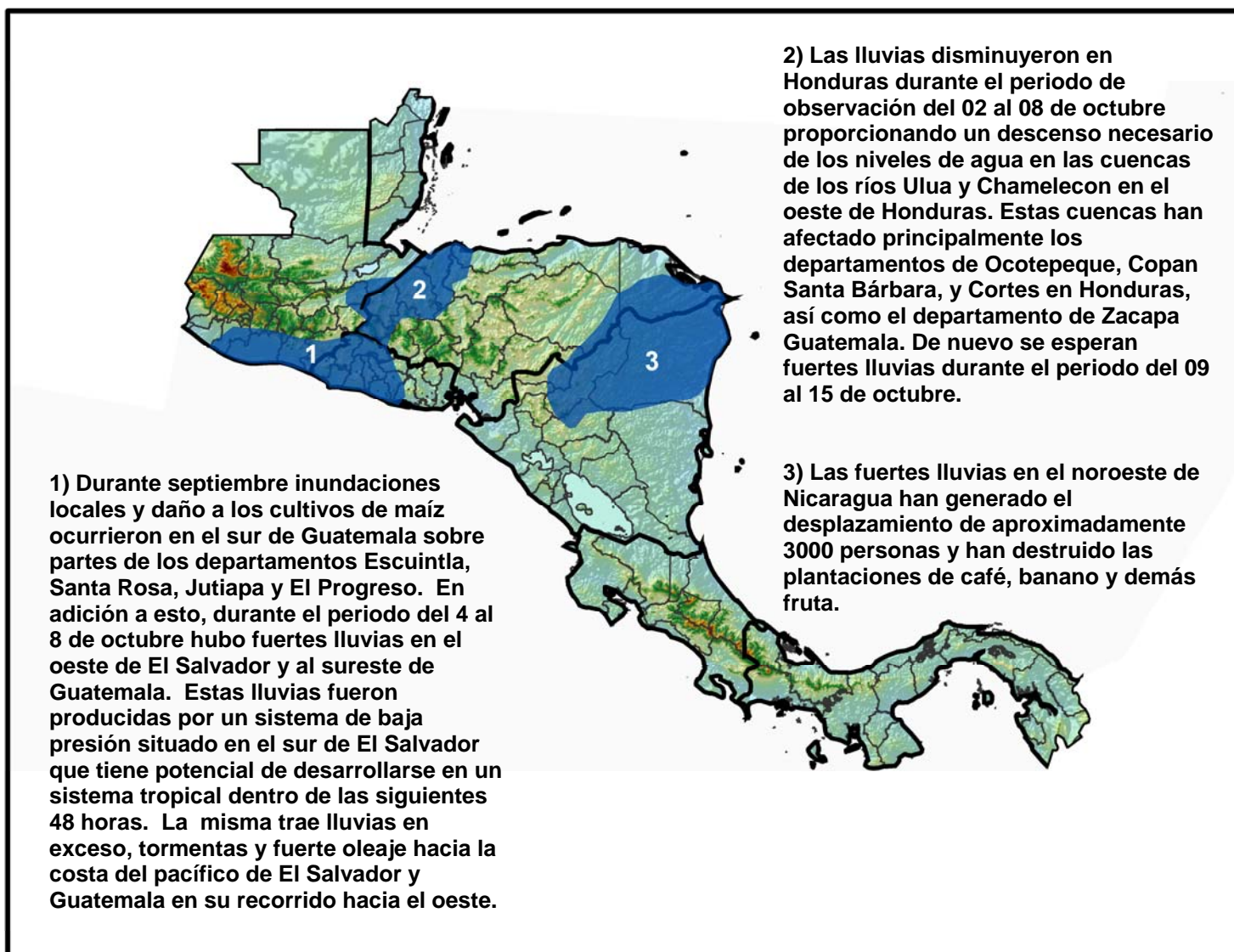


## **Evaluación de Beneficios y Amenazas por Incidencias Climáticas para Centro América**

**Para el periodo del 09 al 15 de octubre, 2008**



## Evaluación de Amenazas /Beneficios Climáticos – Explicación:

De acuerdo al Centro Nacional de Huracanes, a las 8:00 am hora del este, del 08 de octubre, un sistema de baja presión estacionario situado aproximadamente a 130 millas al oeste de Nicaragua está causando fuertes lluvias y tormentas. Esta área tiene potencial de desarrollarse como una depresión tropical el 10 de octubre media vez las condiciones se tornen más favorables. Este sistema se está moviendo lentamente en dirección norte y oeste y al momento no se espera que llegue a tierra. **Ver Figura 1.**

De acuerdo al INSIVUMEH, en Guatemala existen múltiples ríos que han registrado altos niveles y tiene potencial de continuar creciendo debido a las lluvias excesivas. Estos ríos son: Ostua en Asunción Mita, Jutiapa; Motagua en San Agustín Acasaguastlán, El Progreso, Gualán, Zacapa y Morales, Izabal; El Río Cuyolate en Patulul, Suchitepéquez; Río Polochic en Panzós, Alta Verapaz; El Río Chixoy en Chisec, Alta Verapaz; Río Paz en Ciudad Pedro de Alvarado, Jutiapa; y La Pasión en La Libertad, Petén. También el riesgo de inundaciones y deslaves permanece en estas áreas.

**Imagen Satelital del Área de Baja Presión  
A las 8 am Hora del Este**

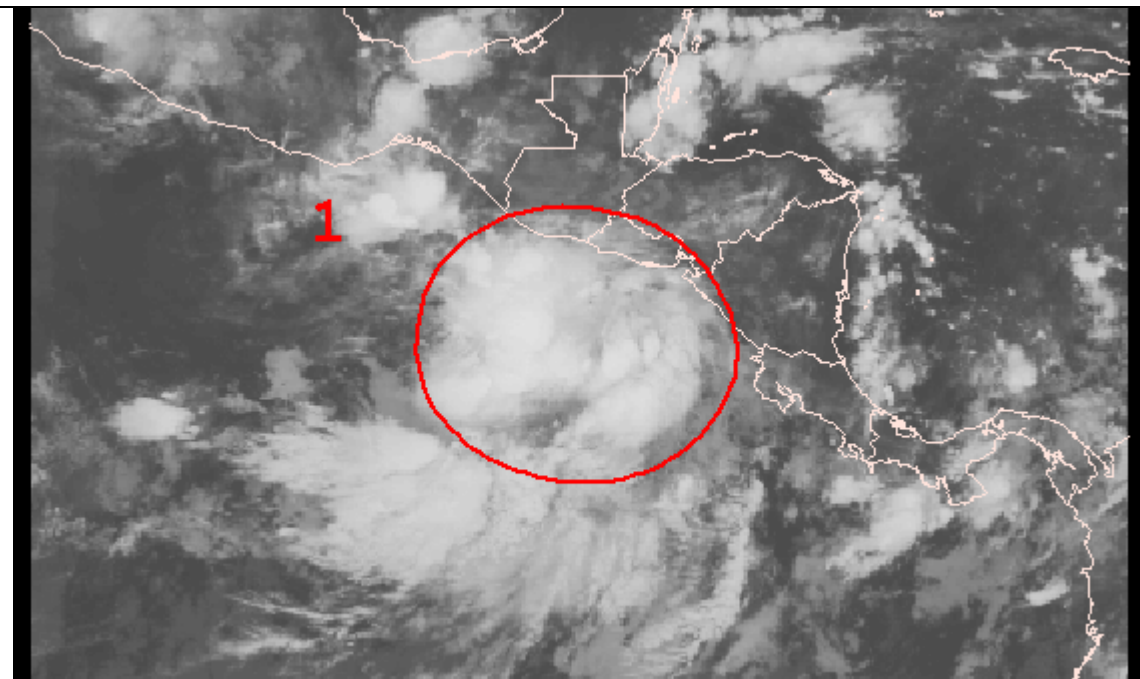


Imagen 1: La imagen arriba representa un área de baja presión ubicada en el sur de El Salvador. Esta área tiene una probabilidad de más del 50% para formarse en un ciclón tropical dentro de las siguientes 48 horas.

**Fuente: NOAA/NHC**

La evaluación de los peligros climatológicos de MFEWS incluye las participaciones de las oficinas centrales y locales de MFEWS, NOAA-CPC, USGS, NASA, INSIVUMEH de Guatemala, NMS de Belize. Cualquier duda o comentario sobre este producto puede ser dirigido a Wassila.Thiaw@noaa.gov.